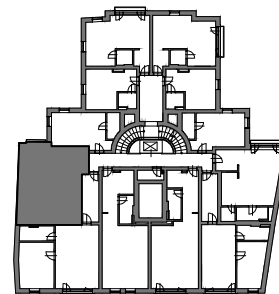




## 2 PATRA NA KŘENCE

Křenová 64/13, 602 00 Brno



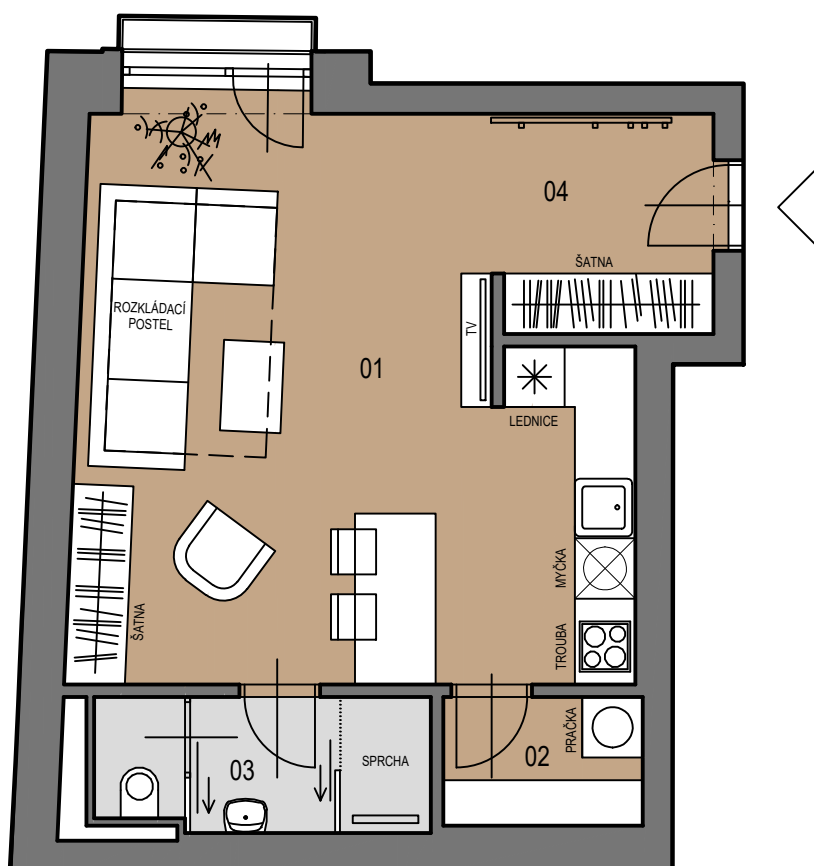
ČÍSLO BYTU:

# 18

PODLAŽÍ: 7.NP  
PODLAHOVÁ PLOCHA: \* 41,39 m<sup>2</sup>  
DISPOZICE: 1+kk

01 POKOJ+KK	28,50	m <sup>2</sup>
02 SKLAD	2,52	m <sup>2</sup>
03 KOUPELNA	4,38	m <sup>2</sup>
04 CHODBA	4,87	m <sup>2</sup>
<b>CELKEM</b>	<b>40,27</b>	<b>m<sup>2</sup></b>

\* plocha vypočtená dle metodiky zák.č. 366/2013 Sb. §3



1:75



1m 2m 3m